

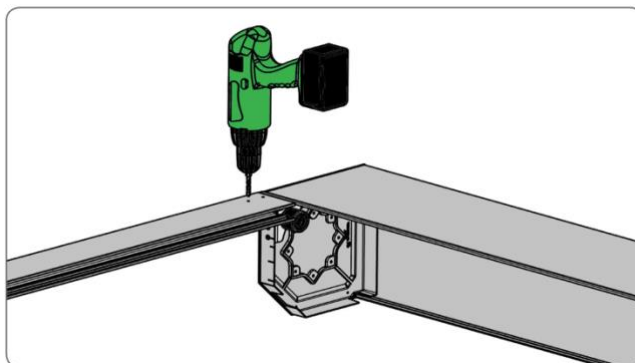
NÁVOD K MONTÁŽI

Rolovací garážová vrata

ETILA ROLLO

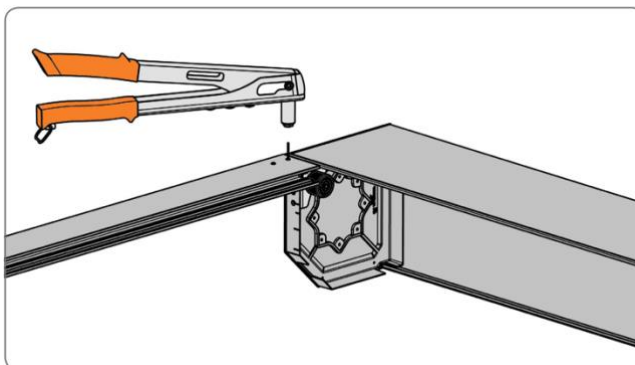
Postup montáže – krok za krokem

1 Přiložte vodící lišty k boxu a vyvrtejte otvory v místě spojení

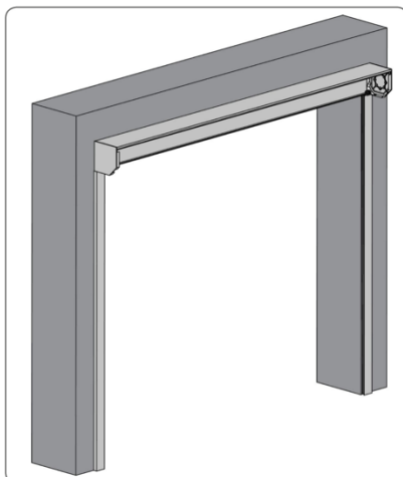


Nasuňte vodící lišty k bočnici boxu a vyvrtejte otvory v místech jejich spojení.

2 Přišroubujte nebo přinýtujte vodící lišty k bočnicím boxu

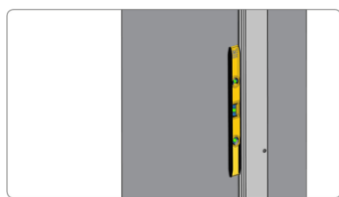


Pomocí šroubováku nebo nýtovacích kleští pevně spojte vodící lišty s bočnicemi boxu. Spoje musí být pevné a bez vůle.

3
Rovnoměrně zdvihněte sestavu a přiložte ji k místu montáže


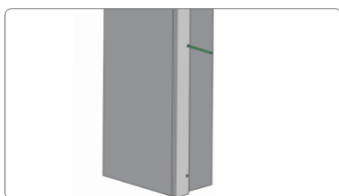
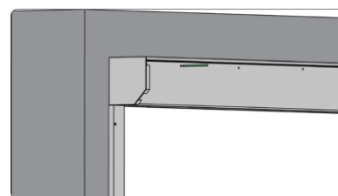
Rovnoměrně zdvihněte celou sestavu (vodící lišty + prázdný box) a přiložte ji ke stavebnímu otvoru. Při zdvihání pracujte vždy alespoň ve dvou.

⚠ Pracujte s PRÁZDNÝM boxem – lamely vrat se instalují až v pozdějších krocích.

4
Vodováhou nastavte box do vodorovné polohy a vodící lišty do svislé polohy

Svislé vyrovnaní lišt

Vodorovné vyrovnaní boxu

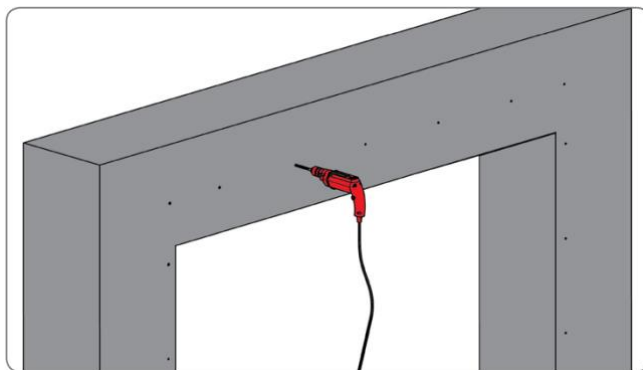
Pomocí vodováhy zkontrolujte, že box je umístěn přesně horizontálně a obě vodící lišty jsou přesně svisle. Odchylka od rovin způsobí nesprávný chod vrat a zvýšené opotřebení komponentů.

5
Označte místa, kde budou vrata ukotvena do zdi

Kotvení – vodící lišty

Kotvení – box

Tužkou nebo značkovačem označte na zdi a nadpraží všechna místa, kde budou vrata ukotvena. Zkontrolujte, že otvory v konstrukci odpovídají označeným místům.

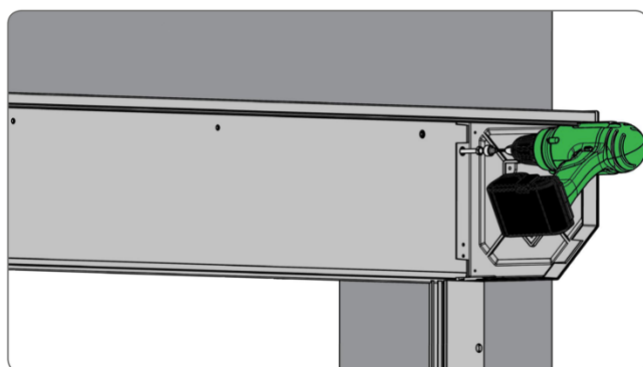
⚠ Otvory pro upevnění boxu rolovacích vrat vrtajte v maximální vzdálenosti 500 mm od sebe!

6 Vyrvejte otvory na označených místech



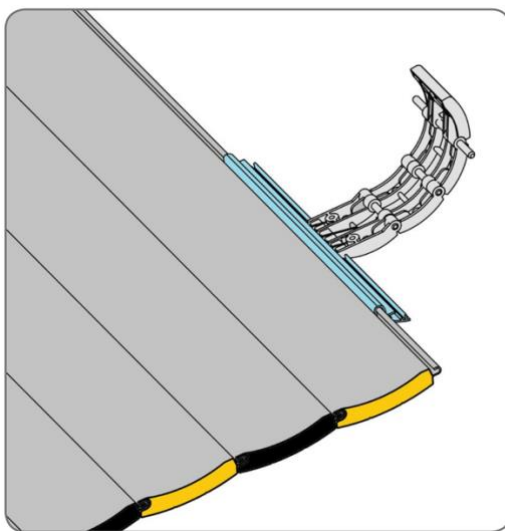
Odložte sestavu stranou a vyrvejte otvory na všech označených místech. Průměr a hloubku vyvrtaného otvoru určete podle zvoleného kotvicího materiálu a podkladu (beton, cihla, pórobeton, ocel, dřevo).

7 Přišroubujte konstrukci ke zdi

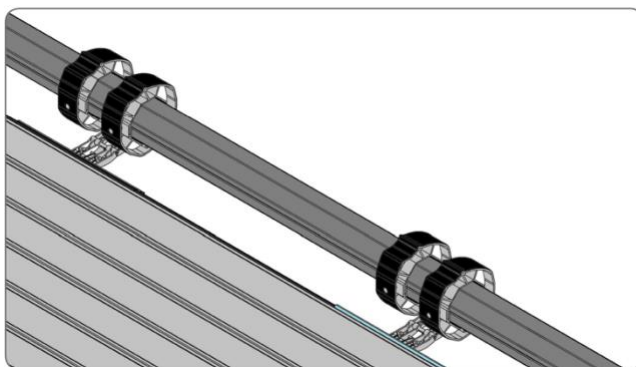


Přiložte celou sestavu zpět k otvoru, znovu zkontrolujte vodorovnou a svislou polohu vodováhou a přišroubujte konstrukci ke zdi a nadpraží.

⚠ Pomocí montážního kabelu otočte hřídel ve směru zavírání vrat, dokud pohyb nezastaví přednastavená koncová poloha motoru. Poté otočte hřídel tak, aby otvory pro upevnění závěsů na navíjecím hřídeli směřovaly dolů.

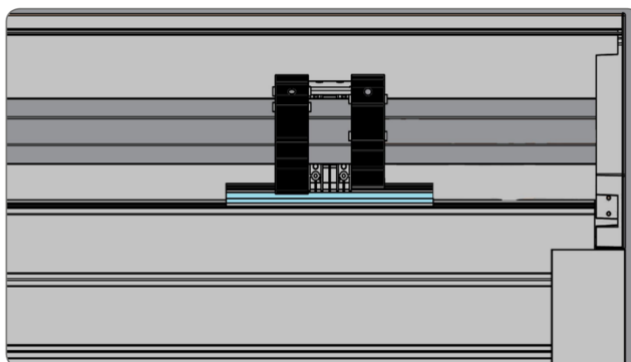
8 Vložte pružné závěsy do horní lamely navíjecí sady

Nasuňte pružné závěsy na první (horní) lamelu navíjecí sady vrat. Počet závěsů závisí na šířce a hmotnosti vrat – řiďte se výrobní dokumentací.

9 Připojte pružné závěsy k hřídeli vrat

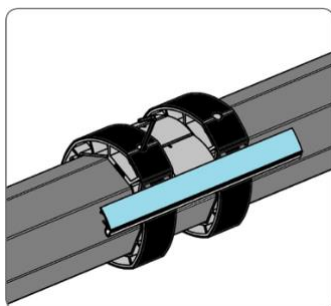
Zasuňte pružné závěsy do otvorů na navíjecím hřídeli a pevně je zafixujte. Závěsy musí být rovnoměrně rozmístěny po celé šířce hřídele bez vůle.

10 Navíjecí sadu vrat vycentrujte tak, aby rovnoměrně překrývala vodící lišty

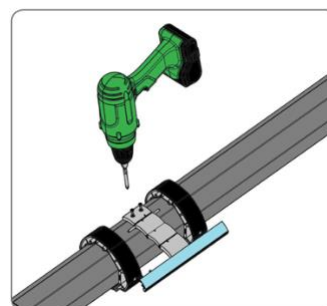


Zkontrolujte, že lamely jsou přesně vycentrovány vůči vodícím lištám na obou stranách. Navíjecí sada musí být umístěna symetricky, aby se lamely navíjely rovnoměrně bez zasekávání.

11 Upevněte plastové objímky hřídele a přišroubujte pružné závěsy k hřídeli



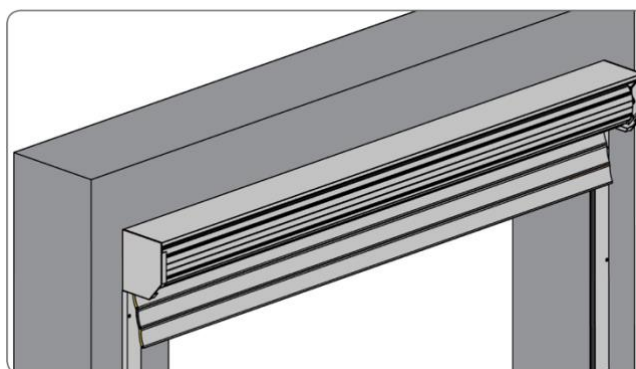
Plastové objímky



Závěsy k hřídeli

Nasadte plastové objímky na hřídel a zajistěte jejich polohu. Následně přišroubujte pružné závěsy pevně k navíjecímu hřídeli. Všechny spoje musí být dotaženy bez vůle.

12 Pomocí montážního kabelu zdvihněte navíjecí sadu a nechte ji navinout na hřídel

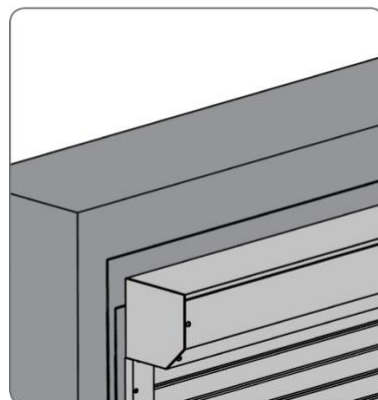
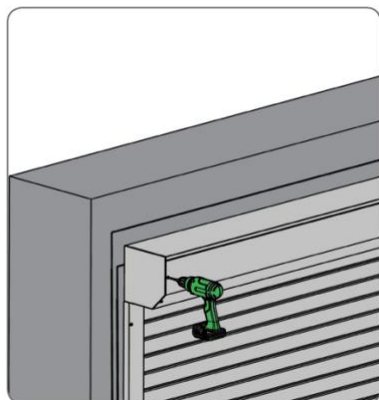


Pomocí montážního kabelu zapněte elektromotor a nechte navíjecí sadu navinout na hřídel. Navíjejte dotud, dokud se **poslední (spodní) lamela nezastaví těsně pod boxem** – takto je připravena k zasunutí do vodících lišt.

16
Otestujte funkčnost vrat a bezpečnostních prvků

Provedte několik zkušebních cyklů otevření a zavření vrat. Ověřte správnost nastavení obou koncových poloh. Zkontrolujte funkčnost všech bezpečnostních prvků – fotobuniek, optické hrany a nouzového zastavení.

i Vrata musí reagovat okamžitě na přerušení bezpečnostního paprsku. Pokud nereagují správně, zkontrolujte zapojení a nastavení bezpečnostních prvků před pokračováním.

17
Uzavřete kryt boxu vrat


Po ověření funkčnosti všech komponentů uzavřete kryt (víko) boxu vrat. Šrouby dotáhněte pevně a rovnoměrně. Zkontrolujte správné dosednutí krytu – nesmí vykazovat vůli ani skřípat.

18
Otestujte funkčnost nouzového ručního pohonu

Namontujte a otestujte funkčnost nouzového ručního pohonu. Ověřte, že vrata lze bez problémů otevřít ručně v případě výpadku elektřiny.

⚠ Po dokončení montáže ihned odstraňte ochrannou fólii z boxu a vodících lišt. Nasaďte krycí záslepky na všechny otvory v boxu a vodících lištách.